

LINIJA TIPSKIH HIŠ

ekoart



051/337-253



info@ekoart.si

www.ekoart.si

SREČI GRADIMO DOM

SANJE LAHKO URESNIČIŠ.

TVOJA EKOLOŠKA
EKOART HIŠA S
PROJEKTOM NA
KLJUČ

OD 180.000 EUR NAPREJ





Sanjska ekološka lesena hiša z masivnimi stenami

iQWOOD

Ekoart **povsem naravna** tipska masivna lesena hiša je ustvarjena z namenom, da prihranimo vašo energijo in vam za dostopno ceno ponudimo **najboljšo kvaliteto bivanja**.

Ponujamo vam celotni postopek - od pridobivanja gradbenega dovoljenja do vrhunske izvedbe na ključ.

Hiše so povsem **ekološke**, nizko energijske, zgrajene z masivnimi lesenimi stenami **iQwood**, **brez lepil, kemikalij in kovin**, ki v kombinaciji z **ilovnatimi ometi** ustvarjajo **najbolj zdravo klimo** v prostoru.

Ker je ustvarjalnost naša najpomembnejša gonilna sila in nam ni vseeno kakšno arhitekturo ustvarjamo, smo posebno za ljubitelje Ekoart hiš v sodelovanju z vašimi izbranimi arhitekti ustvarili najboljše kar lahko kupite na trgu.

Vse hiše smo za vas pripravili tudi v ugodnejši "loft" izvedbi, kjer smo detajle cenovno prilagodili.



Kaj je iQwood?



100% NARAVNI MOZNIČENI MASIVNI LESENI ELEMENTI

NAJBOLJŠA IZBIRA

iQwood je patentirana, masivna, izjemno stabilna in varna lesena konstrukcija.

*Narejena je izključno iz masivnega alpskega lesa, je **100% naravna in brez lepil, kemikalij in kovin**. Sestavljena je iz križno zloženih lesenih desk, trdno in trajno spojenih z masivnimi lesenimi moznički.*

Trajnostna in povsem ekološka gradnja.

iQwood je primeren za stenske, stropne in strešne elemente masivnih objektov vse do 5 etaž.

Vsaki stranki lahko vedno dokažete kakovost. iQwood elementi za stene, strop in streho so preizkušeni in certificirani pri neodvisnih evropskih inštitutih.

iQwood je patentiran in zaščiten povsod po Evropi. Kljub temu ga nenehno razvijamo in izboljšujemo, da bi bil še varnejši, udobnejši in trajnejši. Certificirano imamo najtanjše nosilne mozničene stene v Evropi s 3-slojno 9 cm debelino.

Vedno lahko računate na to, da so vsi iQwood elementi izdelani z najvišjo dimenzijsko natančnostjo. Vsi koraki od načrtovanja, sečnje, sušenja, profiliranja, spajanja, transporta in gradnje so nadzorovani preko sistema iQwood za zagotovitev najvišje kakovosti in trajnosti.





O arhitektih

DR. JERNEJ MARKELJ, MAG. INŽ. ARH.



Jernej Markelj je pooblaščen arhitekt in raziskovalec na področju trajnostnega grajenja okolja. Od leta 2017 vodi arhitekturni atelje AaJM+, kjer si prizadevajo za oblikovalske rešitve, ki so usklajene s prostorom ter ne le zmanjšujejo njihov vpliv na okolje, ampak delujejo tudi obnovitveno. Po končanem magistrskem študiju je tri leta živel na Dunaju in v mednarodni arhitekturni pisarni Borisa Podrecca delal na različnih malih in velikih projektih. Po bogati izkušnji v praksi je nadaljeval z doktorskim študijem na Univerzi v Ljubljani, kjer se je osredotočil na temo trajnostne gradnje. Specialistično znanje o naprednih stavbnih ovojih je pridobil na raziskovalnem inštitutu Eurac v Bolzanu v okviru večmesečnega študijskega programa FACE. Je svetovalec v mreži ENSVET, občasni dopisnik revije HIŠE ter prejemnik več nagrad na javnih arhitekturnih natečajih.

JURIJ OVEN



Jurij Oven je izkušen arhitekt, ki z odličnimi inovativnimi idejami in rešitvami vedno navdušuje.

Verjame, da morajo biti stanovanjski objekti predvsem preprosti. Preprosti za uporabo, za izvedbo in za vzdrževanje. To še posebej velja za tipske hiše, saj so te eden od osnovnih, ponavljajočih se gradnikov naše kulturne krajine. V svoji "kmečki logičnosti" morajo biti hkrati tudi zanimive, saj izražajo lokalno identiteto. Ta pa je na koncu velik del nas samih.

Ima izreden posluš za ustvarjanje funkcionalnega tlorisa glede na specifične želje posameznega naročnika in ima odličen čut za razkošje v materialih in detajlih.

MIHA BOGATAJ, UNIV. DIPL. INŽ. GR., DIREKTOR PODJETJA EKOART



Z znanjem in izkušnjami, ki ga s prepletanjem tesarske tradicije v svojih edinstvenih lesenih objektih uporablja Ekoart ter znanja in izkušnje, ki ga ponuja slovensko proizvodno podjetje iQwood, ki ga je razvilo podjetje Ekoart, je na trgu končno na voljo hiša, ki si je ekološko ozaveščeni kupci želijo, a je do sedaj niso našli zlahka.

Podjetje iQwood izdeluje inovativne masivne lesene stene, brez kemikalij, lepil in kovin.

Uresničuje povezovanje celotne lesno predelovalne industrije, od hloda do končnega izdelka oziroma hiše v Sloveniji.



LINIJA

TIPSKIH HIŠ

eKOart

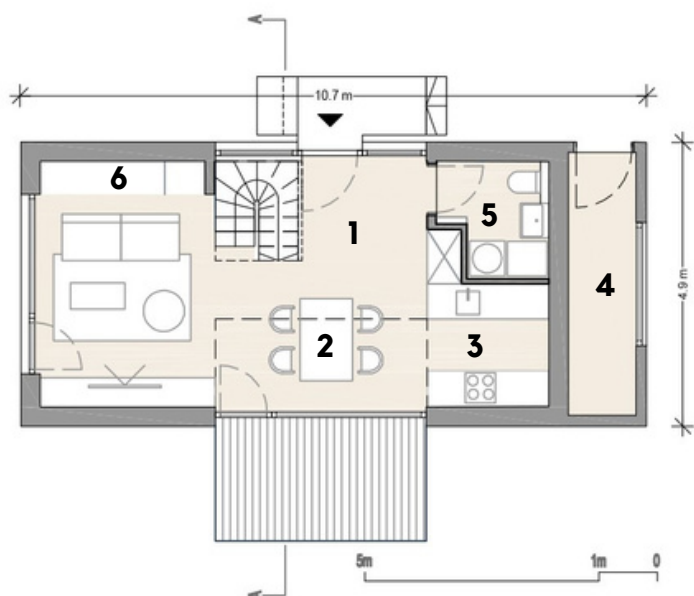
Hiša Krasna



Prostori PRITLIČJE

- 1 Vhod s stopniščem 6,5 m²
- 2 Jedilnica 9,0 m²
- 3 Kuhinja 4,5 m²
- 4 Lopa 5,0 m²
- 5 WC 3,5 m²
- 6 Dnevna soba 12,5 m²

Skupaj: 41 m²

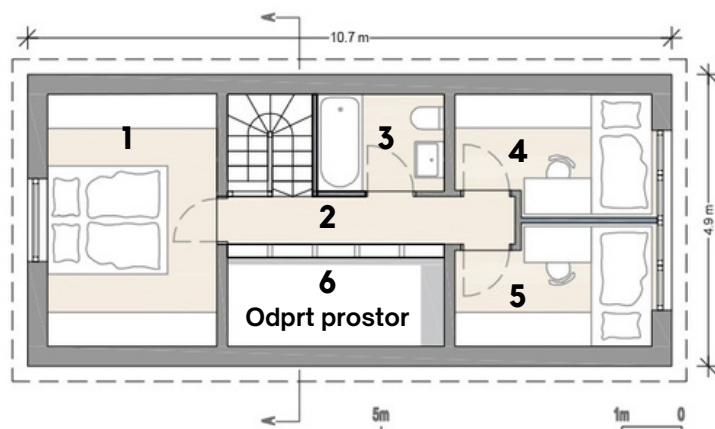


Hiša Krasna



Prostori NADSTROPJE

- 1 Spalnica 11,9 m²
- 2 Hodnik s stopniščem 6,4 m²
- 3 Kopalnica 3,4 m²
- 4 Otroška soba 1 6,2 m²
- 5 Otroška soba 2 6,2 m²
- 6 Odprti prostor



Skupaj: 39,6 m²

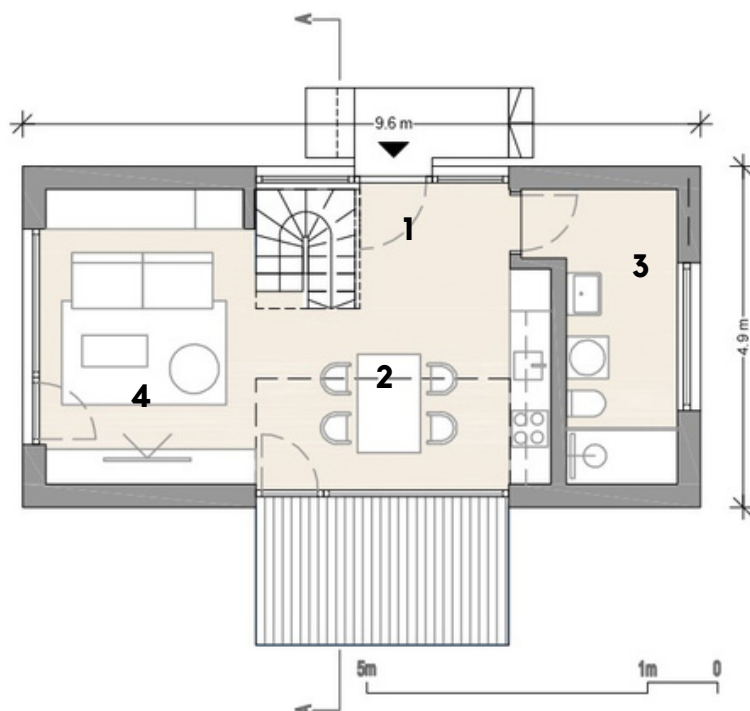
Kvadratura skupaj: 80,6 m²

Hiš(k)a Krasna

Prostori PRITLIČJE

- 1 Vhod s stopniščem 4,5 m²
- 2 Kuhinja z jedilnico 12,7 m²
- 3 Kopalnica 7,3 m²
- 4 Dnevna soba 12,5 m²

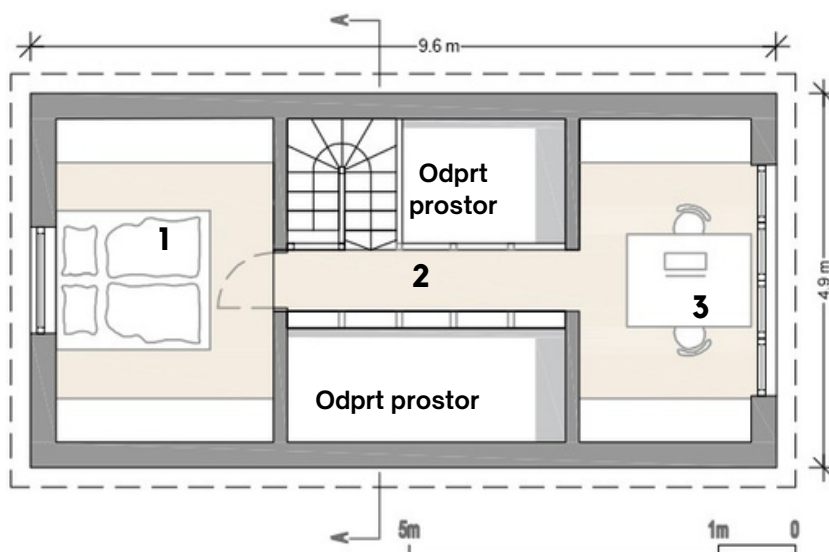
Skupaj: 37 m²



Prostori NADSTROPJE

- 1 Spalnica 11,9 m²
- 2 Hodnik s stopniščem 5,9 m²
- 3 Soba 6,3 m²
- 4 Odprt prostor 8,9 m²

Skupaj: 33 m²



Hiša in hiš(k)a Krasna

O ARHITEKTURI HIŠE KRASNA



Dr. Jernej Markelj, mag.
inž.arh.

"Hiša Krasna je skromna po svojih zunanjih dimenzijah a bogata po vsebini v notranjosti. Nudi vse kar za udobno bivanje potrebuje manjša družina, hkrati pa je investicijsko dostopnejša. Dobro se vklaplja v marsikatero okolje, saj njena zasnova izhaja iz znanj tradicionalnega stavbarstva v alpskem prostoru. Navkljub majhni tlorisni površini v hiši prevladuje občutek prostornosti, saj se odprt osrednji dnevni del s kuhinjo in jedilnico v pritličju povezuje preko dvovišinskega prostora z zgornjo etažo."





Hiša Čarna



Prostori PRITLIČJE

1 Dnevni prostor in jedilnica 24,3 m²

2 Tehnični prostor 3,9 m²

3 Kuhinja 9,6 m²

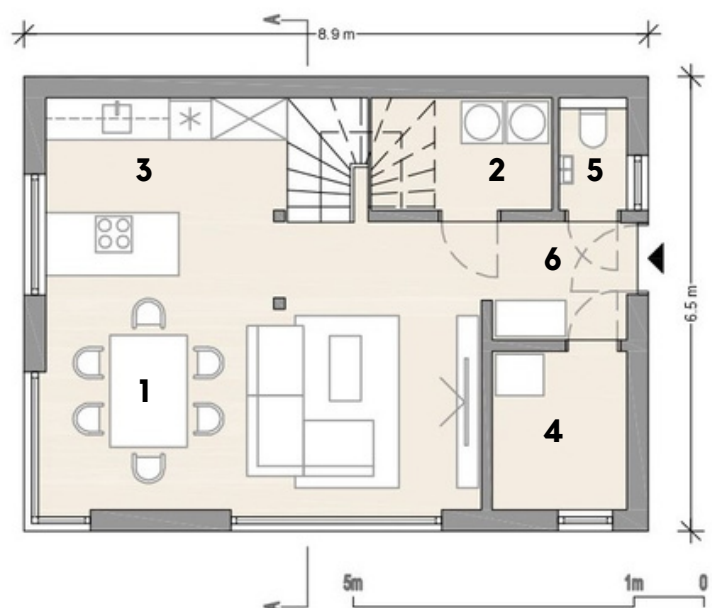
4 Garderoba 4,5 m²

5 WC 1,3 m²

6 Hodnik 3,4 m²

Skupaj neto:

47 m²



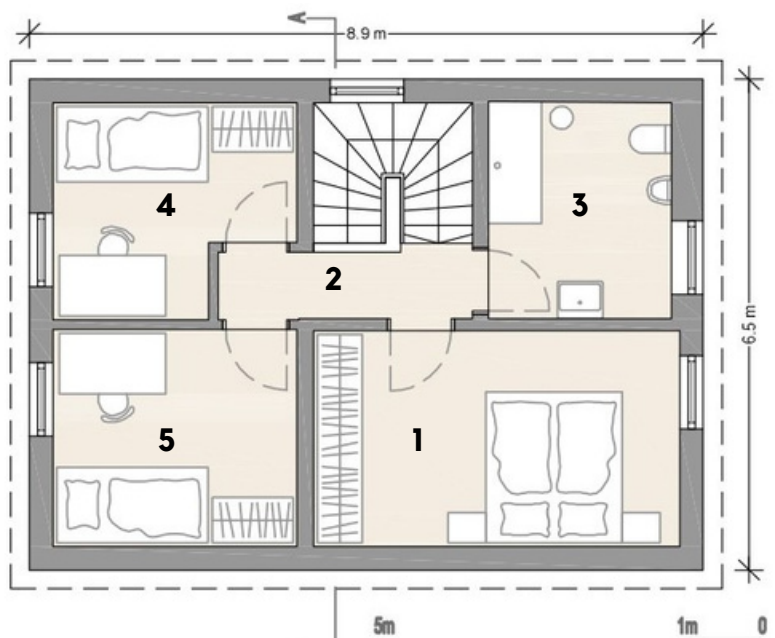
Hiša Čarna



Prostori NADSTROPJE

- 1 Spalnica 14,1 m²
- 2 Hodnik in stopnišče 8,3 m²
- 3 Kopalnica 7,0 m²
- 4 Otroška soba 1 8,2 m²
- 5 Otroška soba 2 9,4 m²

Skupaj neto m²:
47 m²



Hiša Čarna



O ARHITEKTURI HIŠE ČARNA



Jurij Oven, arhitekt

"Hiša Čarna je sicer majhna po kvadraturi, vendar precej večja v uporabnosti.

Vsi prostori v hiši so premišljeno zasnovani tako, da ima vsak kvadratni meter svoj namen, da je gibanje enostavno in da si lahko prilagodite notranjo opremo po svojem okusu.

Pritličje zajema dnevne in servisne prostore, medtem ko si v mansardi lahko prilagodite število spalnih prostorov s kopalnico.

Preprosta pravokotna oblika hiše omogoča njeno umestitev na praktično katerokoli parcelo, njena lesena fasada pa zagotavlja prijetno in naravno skladnost z naravnim ali urbanim okoljem."



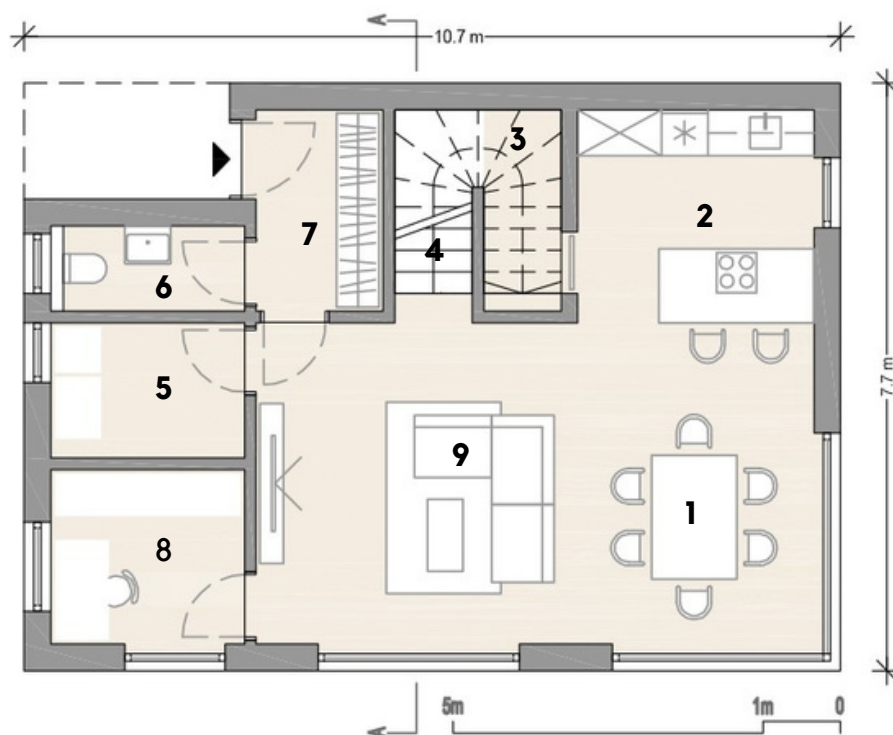
Hiša Ljuba



Prostori PRITLIČJE

- 1 Jedilnica 12,7 m²
- 2 Kuhinja 8,4 m²
- 3 Shramba 2,6 m²
- 4 Stopnišče 2,7 m²
- 5 Tehnika 4,3 m²
- 6 WC 2,7 m²
- 7 Vetrolov 4,2 m²
- 8 Kabinet 5,6 m²
- 9 Dnevna soba 17,5 m²

Skupaj:
61 m²



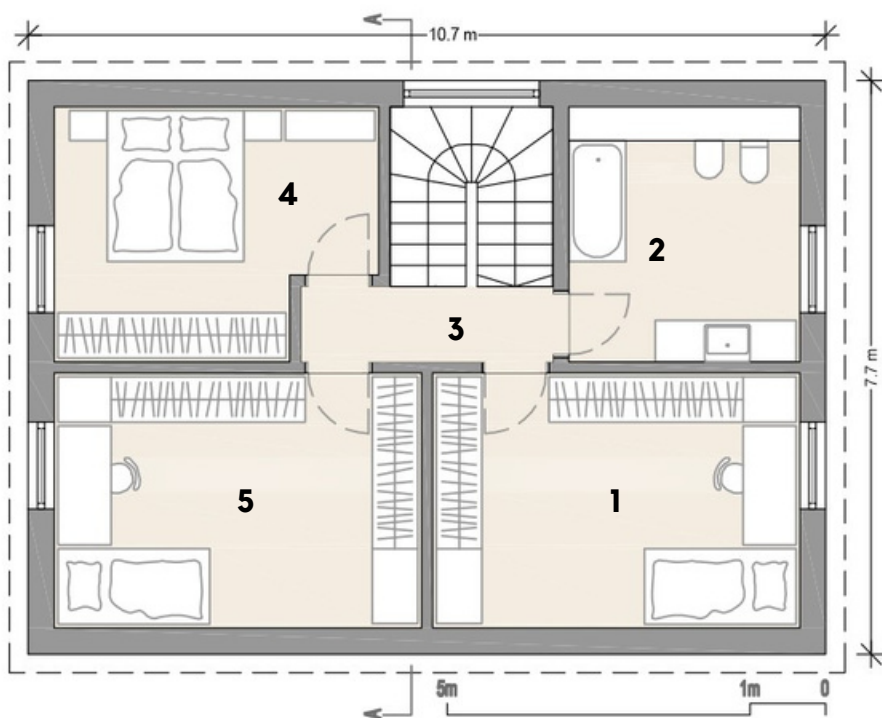
Hiša Ljuba



PROSTORI NADSTROPJE

- 1 Otroška soba 1 16,3 m²
- 2 Kopalnica 10,3 m²
- 3 Hodnik s stopniščem 6,0 m²
- 4 Spalnica 13,1 m²
- 5 Otroška soba 2 11,1 m²

Skupaj:
57 m²



Hiša Ljuba

O ARHITEKTURI HIŠE LJUBA



Hiša Ljuba je plod izkušenj, ki jih je podjetje Ekoart v svojih edinstvenih lesenih objektih nabiralo vse od leta 2009 naprej.

Arhitekturna zasnova prostorov ustvarja popolno ravnotežje med udobjem bivanja in funkcionalnostjo.

Hiša je razgibane tlorisne zasnove, ki v preprostem tlorisnem gabaritu ob umeščanju na parcelo zadosti praktično vsem prostorskim situacijam.

Miha Bogataj, univ.dipl.inž.gr., direktor podjetja Ekoart

Velike zastekljene površine pričarajo vtis bistveno večje hiše kot v resnici je.

Odprta tlorisna razporeditev ima značilno kuhinjsko nišo, ki je diskretno umaknjena očem in je hkrati del bivalnega prostora.

Tlorisna razporeditev ima izrazito majhne komunikacijske površine hodnikov, kar omogoča maksimalno možno učinkovitost izkoristka na dani površini.





Opis izvedbe hiš

	OSNOVNA	LOFT	DOPLAČILA
KRITINA	ARHITEKTURNI DESIGN: BETONSKI STREŠNIK BRAMAC TEGALIT	KLASIK INOVATIV	KRITINA PO IZBIRI (Prefa, špičak,...)
KLEPARSKE OBROBE	ALU BARVANA GLADKA POVRŠINA ANTRACIT	ENAKO KOT PRI OSNOVNI	
IZOLACIJA STREHE	VPIHANA CELULOZA 30 cm	ENAKO KOT PRI OSNOVNI	
IZOLACIJA FASADE	KAMENA VOLNA 20 cm	ENAKO KOT PRI OSNOVNI	IZOLACIJA IZ LESNIH VLAKEN
FASADA	TANKOSLOJNA FASADA BAUMIT NATUR 1,5 mm V PASTELNEM TONU	ENAKO KOT PRI OSNOVNI	<ul style="list-style-type: none"> • KOSMATA LESENA FASADA • MACESEN
STROP NAD PRITLIČJEM	MASIVEN iQWOOD STROP	VIDEN STROP S STROPNIKI	BELJENJE Z UV ZAŠČITO
NOTRANJE OBLOGE	VIDEN LES ALI ILOVICA NA MAVČNO VLAKNENI PLOŠČI	VIDNE iQWOOD STENE	<ul style="list-style-type: none"> • ILOVNATI OMETI NA PLOŠČAH • UV BELJENJE NA iQWOOD STENAH
NOTRANJE OBLOGE STREHA	LESEN SMREKOV OPAŽ BREZ PREMAZOV	ENAKO KOT PRI OSNOVNI	<ul style="list-style-type: none"> • ILOVNAT OMET (ILOVNATE PLOŠČE) • UV PREMAZ
STAVBNO POHIŠTVO (OKNA, BALKONSKA VRATA)	<ul style="list-style-type: none"> • SMREKA 78 mm V OSNOVNI BARVNI LAZURI • TRISLOJNO STEKLO, KRILNO ODPIRANJE BALKONSKIH VRAT 	ENAKO KOT PRI OSNOVNI	<ul style="list-style-type: none"> • OLJEN MACESEN • LES - ALU
VHODNA VRATA	LESENA, 68 mm PO OSNOVNI BARVNI KARTI	ENAKO KOT PRI OSNOVNI	<ul style="list-style-type: none"> • 88 mm PROFIL • OLJEN MACESEN GRČA, FURNIR • ALU - LESENA • ALU PIRNAR
OKENSKÉ POLICE ZUNAJ	ALU, HALOPAL	ENAKO KOT PRI OSNOVNI	
OKENSKÉ POLICE ZNOTRAJ	HALOPAL 95 M, BELE ALI SMREKA 30 mm	ENAKO KOT PRI OSNOVNI	<ul style="list-style-type: none"> • MACESEN • SMREKA
OGREVANJE	TOPLOTNA ČRPALKA VALIANT AROTHERM VWL 75/5 AS	<ul style="list-style-type: none"> • KLIMA MITSUBISHI IX • 2X RADIATOR -LETEV 	



Informativni cenik tipskih Ekoart hiš

IME HIŠE	CENA BREZ DDV	9,5 DDV	Z DDV
KRASNA MALA	178.364,96 €	16.944,67 €	195.309,63 €
KRASNA MALA (LOFT)	161.660,50 €	15.357,75 €	177.018,24 €
KRASNA	211.195,08 €	20.063,53 €	231.258,62 €
KRASNA (LOFT)	196.318,83 €	18.650,29 €	214.969,12 €
ČARNA	246.135,66 €	23.382,89 €	269.518,55 €
ČARNA (LOFT)	217.751,57 €	20.686,40 €	238.437,97 €
LJUBA	307.961,89 €	29.256,38 €	337.218,27 €
LJUBA (LOFT)	284.761,42 €	27.052,33 €	311.813,75 €



- CENA VSEBUJE CELOTNO PROJEKTNO DOKUMENTACIJO DGD/PZI
- CENA VSEBUJE IZVEDBO OBJEKTA "NA KLJUČ", DO 50km iz Mengša

NE VSEBUJE:

- TEMELJEV IN AB PLOŠČE ZA POSTAVITEV OBJEKTA
- KOMUNALNIH PRIKLJUČKOV (VDV, EL, KNL, TK,...)
- STROŠKOV SOGLASIJ IN ŠTUDIJ (poplavne študije itd...)
- ZUNANJE UREDITVE
- NOTRANJE OPREME IN SVETIL
- STROŠKOV PRIDOBIVANJA UPORABNEGA DOVOLJENJA





Uresničujemo sanje.



051/337-253





ekoart

SREČI GRADIMO DOM



051/337-253



info@ekoart.si

www.ekoart.si